



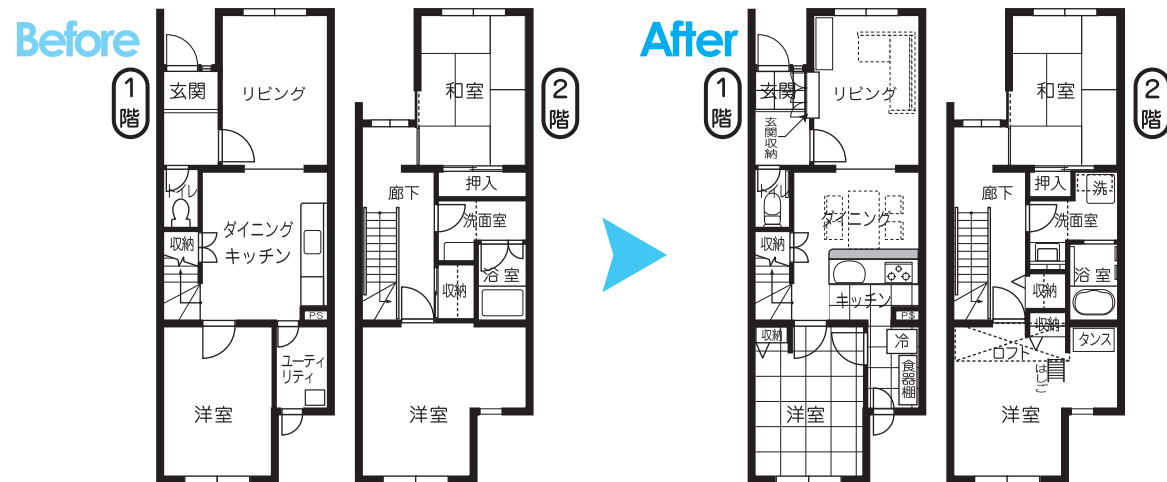
coordinator's voice
当社担当スタッフが語る **今月のリフォーム** こだわりポイント

第108回 リフォーム作品展

7/21(金) 22(土)

21(金) pm 5:00~pm8:00
22(土) am10:00~pm5:00

入船中央エステート 84㎡ / 築年数：38年 / 工期：40日



入居前のリフォーム。キッチン、トイレ、バス、洗面台などの古い設備は一新、二重サッシや断熱化といった省エネ、快適性にも力を入れました。一方フローリングなどリフォーム済み部分はできるだけ活かし節約、全体的にはご希望とコスト面でうまくバランスできました。収納の少ない住宅だったため、子育て中で今後増えていく持ち物のことも考え、収納を増やしたいご希望も…。しかしコンクリート壁で間取り変更が難しく、収納を新たに作るとなるとかえって部屋を狭くします。そこで、元々の天井の高さを有効活用しロフトを新設、約1.5畳分のスペースができました。生活に合わせ、収納以外にも色々な利用が考えられます。

こちらはリフォーム作品をギャラリーにてパネル展示するもので、現場見学会ではございません

ロフト下から見た窓部分。二重サッシとカーテンボックスで断熱性、遮光性がアップ。ロフトの下にもクローゼットを設けました。

玄関には大容量の収納を新設。モノの多くなりがちな玄関周リスッキリ！

対面式のキッチンに。奥のユーティリティに冷蔵庫や食器棚を置き広々。

リフォーム総額：580万円(税込)

- 解体撤去・産業廃棄物処理 35万円
- 二重サッシ・断熱工事 80万円
- 建具・大工工事 95万円
- ロフト工事 40万円
- 設備機器工事 200万円
- 内装工事 50万円
- 電気工事 50万円
- その他(養生・諸経費) 30万円



施工：ギャラリー・コア

同時開催・個別無料ご相談会

オールLIXIL
無金利
リフォームローンキャンペーン
のお知らせ

お支払いシミュレーション

2,000,000円 60回払いの場合

	LIXIL	TOTO
金利(分割払手数料)	0円	92,800円
支払い回数	60回	60回
支払額合計	2,000,000円	2,092,800円
支払期間	2017年8月~2022年7月	2017年8月~2022年7月
第1回目支払額	35,300円	39,600円
第2回目以降支払額	33,300円×59回	34,800円×59回

新規リフォームでLIXIL商品を採用するとローン金利が0%!



※リフォーム相談ご希望の方は、ご予約ください。図面などをお持ちいただけましたら具体的なお話が可能です。

22(土)のリフォームコーディネーター

荻野 ちひろ 先生



お客様に暮らしの提案をさせていただくときは、その人の持つ思い出やこだわりを活かしつつ、新しい物と調和させることを心がけています。その人に合わせた、理想の住まいを作るお手伝いをさせていただければと思います。

- 経歴：学生時代、札幌で建築を学ぶ。8年間のリフォーム会社勤務後、出産を機にフリーのコーディネーターとして独立。
- 資格：インテリアコーディネーター

※21(金)は当社スタッフがご相談にお応えします

裏面もご覧ください！エルシティ新浦安で開催の完成見学会をご案内いたします。

ご予約・お問合せは **フリーダイヤル 0120-438-448**

マンショリフォーム **ギャラリー・コア**
〒279-0013 浦安市日の出 1-3 海風の街 7-103



ギャラリー・コアは
メイカイ株式会社が運営しております。

メイカイ

検索